

- Dampfbadsteuerungen
- Produkte für Pools- und Wellnessanlagen
- Whirlpool- und Wassersteuerungen
- Sensoren für Wasserstand und Temperatur
- LED-Lichtsteuerungen und Effekte
- Steuerplatinen für Maschinenanlagen
- Temperaturregler und Auswertung
- Verschiedene Steuersysteme für Geräte und Pools
- Sonderanfertigungen als Serie
- Ausführungen nach Anwendungen

Steuergeräte für Pools und Wellnessanlagen

- Sensoren für Schwimmbäder und Pools
- Steuergeräte Whirlpools und Pools
- Steuergeräte 400V~ für Pools und Wellnessanlagen
- Steuergeräte Niveau und Pumpensteuerungen
- Smart PE -Pneumatik-Steuerungen mit Druckanpassung bis über 100m
- Steuergeräte für Dampfbäder
- Steuerungen nach Projektierung

Sensoren und Taster - Pooltechnik



230.11 C

Whirlpool-Sensortaster für eine Funktion EIN/AUS
LED für die Funktion Blau
3m Kabel, Ring in Chrom, Weiss oder andere Materialien



230.22 C

Whirlpool-Sensortaster für zwei Funktionen EIN/AUS
zwei LED für die Funktionen Blau
3m Kabel, Ring in Chrom, Weiss oder andere Materialien



230.33 C

Whirlpool-Sensortaster für drei Funktionen EIN/AUS
drei LED für die Funktionen Blau
3m Kabel, Ring in Chrom, Weiss oder andere Materialien



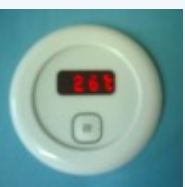
230.42 C

Whirlpool-Sensortaster für vier Funktionen EIN/AUS
sowie Plus und Minus für die Drehzahl
zwei LED für die Funktionen Blau
3m Kabel, Ring in Chrom, Weiss oder andere Materialien



230.53 C

Whirlpool-Sensortaster für fünf Funktionen EIN/AUS
sowie Plus und Minus für die Drehzahl
drei LED für die Funktionen Blau
3m Kabel, Ring in Chrom, Weiss oder andere Materialien



230.TAR C

Temperaturmodul für die Anzeiger der Temperatur im Pool
eine Funktion mit LED Blau für die Einstellung
als Regler oder Anzeige mit einer Tasterfunktion
3m Kabel, Ring in Chrom, Weiss oder andere Materialien



230.123 C

Whirlpool-Sensortaster für drei Funktionen EIN/AUS
LED für die Funktion Blau
3m Kabel, Ring in Chrom, Weiss oder andere Materialien

Steuerungen für Whirlpools und Pools



230.ST.00

Whirlpoolsteuerung für eine Funktion und ein Aggregat bis 2,2kW.

Anschluss für Sensor eine Funktion und Wasserstand-Sensor Intervall pulsierend, automatische und manuelle Reinigung IPx5 ABS.



230.ST.01

Whirlpoolsteuerung für drei Funktionen und drei Aggregate bis 2,2kW. Anschluss für Sensor drei Funktionen und

Wasserstand-Sensor. Intervall pulsierend, automatische und manuelle Reinigung. IPx5 ABS.



230.ST.03

Whirlpoolsteuerung für drei Funktionen und drei Aggregate bis 2,2kW. Anschluss für Sensor drei Funktion mit Drehzahl Plus und Minus sowie ein Wasserstand-Sensor.

Intervall pulsierend, automatische und manuelle Reinigung IPx5 ABS.



230.ST.05 S

Whirlpoolsteuerung für drei Funktionen und drei Aggregate bis 2,2kW. Anschluss für Sensor drei Funktion mit Drehzahl Plus

und Minus sowie ein Wasserstand-Sensor Anschluss für 3-Wege-Schieberventil. Intervall pulsierend, automatische und manuelle Reinigung. IPx5 ABS.



230.ST.05 A

Whirlpoolsteuerung für drei Funktionen und drei Aggregate bis 2,2kW. Anschluss für Sensor drei Funktion mit Drehzahl Plus

und Minus sowie ein Wasserstand-Sensor Anschluss für Auswaschventil. Intervall pulsierend, automatische und manuelle Reinigung. IPx5 ABS.



230.ST.Air

Smart PE-Poolsteuerung bis 2,2kW, frei verschaltbarem Kontakt bis 9500VA 35A~ oder Kleinspannung.

Anschluss für Luftdruck-Sensor-Taster mit dynamischem automatischem Druckausgleichskompensation.

PE-Taster-Drucktasterstärke einstellbar.

Luftschlauchlänge bis 100m, Relaisausgang 35A/230V

oder Aggregat sowie Anschluss für Wasserstand-Sensor und manuellem elektronischem Taster mit LED blau.

Automatische Reinigung abschaltbar.

ABS Schaltkasten 96x128x 50mm, IPX5.

Druckschlauchanschluss 2-3mm.

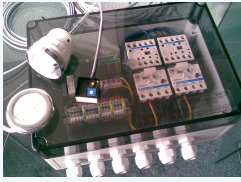


230.TLS

Wasserstands-Sensor für die berührungslose Messung zum Medium, erkennt Wasser und andere Stoffe durch Tanks und

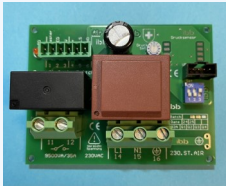
Poolwannen, bis zu 50mm Distanz. LED blau für die Funktion 3m Kabel IPx5, 25x25mm

Steuerungen für Whirlpools und Pools 400 Volt



230.ST.P2

Whirlpoolsteuerung für zwei Funktionen und zwei Aggregate, bis 7,5kW 400V mit einstellbarem Strombegrenzung. Anschluss für Sensor zwei Funktionen und Wasserstand-Sensor. Automatische und manuelle Reinigung. Anschluss für Pneumatic-Taster oder Sensor-Taster, IPx5 PC.



230.TLS

Wasserstands-Sensor für die berührungslose Messung zum Medium, erkennt Wasser und andere Stoffe durch Tanks und Poolwannen, bis zu 50mm Distanz. LED blau für die Funktion 3m Kabel IPx5, 25x25mm.

Steuerungen für Niveau und Pumpen



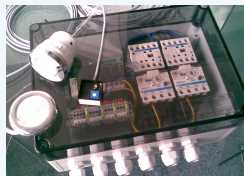
230.ST.SE3

Niveausteuerung für die Erfassung von drei Niveau Anschlüsse für drei Wasserstands-Sensoren, kurze Verzögerung zum Relaischaltvorgang. Potentialfreie Umschaltkontakte für die drei Niveau. Verschiedene Funktionen über ST-Microcontroller. IPx5 ABS.



230.TLS

Wasserstands-Sensor für die berührungslose Messung zum Medium, erkennt Wasser und andere Stoffe durch Tanks und Poolwannen, bis zu 50mm Distanz. LED für die Funktion. 3m Kabel IPx5, 25x25mm.



230.ST.PST

Pumpensteuerung für Pumpen der Wasserspiele, Abwasser, Springbrunnen, Schwimmbäder und Pools. Anschlüsse für Wasserstands-Sensoren, Drückschalter, Pneumatic-Taster. Sensoren für Brunnenanlagen, automatisches abpumpen, überwachen der Niveau und Störauswertungen, KNX-BUS. Fernmeldungen, verschiedene Funktionen. IPx5 ABS.



Smart PE-Pneumatik Steuerung für Pools und Pumpen



230.ST.Air

Smart PE-Taster Steuerung mit Luftdrucktaster. Tasterdruckstärke einstellbar.

- Automatische **dynamische Druckanpassung** im PN-Schlauch bei Schlauchlänge und Temperaturschwankungen sowie Tastgefühl.
- Schlauchlänge bis 100m, verschiedene PN-Taster, - auch Fremdfabrikate z.B. **RivieraPool**
- Kontakt schrittschaltend oder tastend.
- Kontaktstärke bis **2,2kW/9500VA/35A~**.
- Nutzbar als Pumpendirekt-Anschluss **2,2kW** oder nur als Leistungskontakt sowie Kleinspannung.
- Automatische Reinigung, abschaltbar.
- Anschluss für **Trockenlaufschutz** und mechanischem Taster mit LED blau.
- Störauswertung mit LED.
- **Zeitbegrenzung 20 Min.** abschaltbar.
- mehrere Aggregate - mehrere Schaltkästen.
- Schaltkasten 96x128x 50mm ABS IPX5.
- 🍏 über APP Steuerbar.



230.ST.PN C

PN-Taster Chrom eckig/rund mit/ohne Symbol



230.ST.PN W

PN-Taster Weiss eckig/rund mit/ohne Symbol



230.PE.3x5

PE-Verbindungsschlauch, innen 3mm, aussen 5mm



ISO 5774 Zulassungen Rohstoffe nach FDA Material PVC weich, glatt, transparent
Härte 75 Shore A, Temperaturbereich -20...+55 °C, ohne Einlagen, transparent,
Rohstoffe nach FDA, Toleranzen nach 16940.

Steuerungen für Dampfbad - öffentliche Anlagen



230.STM5

Steuerung für Dampfbad, einstellbare Temperatur, Temperaturkorrektur und Zeit programmierbar. Licht- und RGB steuerbar. Geeignet für öffentliche Anlagen. Einfache Bedienung und Einstellungen. Als 1:1-Ersatz für ältere bestehende Anlagen, die nicht mehr ersetzt werden können.

Kein zusätzlicher °C-Sensor nötig.

Schweizer Design und Fabrikat, - hightech.

IPx5 Chromring oder andere Farben 70mm

Programmierbare Funktionen:

- Temperaturkorrektur über Tasten.
- Tasten rastend oder Puls über Taster.
- Zeitbegrenzung über Tasten.
- Stand-By Animation, abschaltbar über Tasten.
- **KNX** ansteuerbar.



- Anschlüsse über **Interface**.

Steuerungen und Anlagen nach Serienanfertigungen

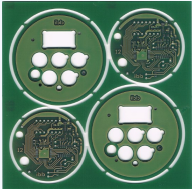


Kundenspezifische elektronische und elektrische Steuerungen für Geräte, Anlagen, Einrichtungen, Pumpensteuerungen, Sensoren und Maschinen.

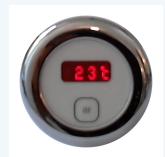
Steuermodule und Sensoren für die Erfassung von Druck, Temperatur, Wasser und andere Medien.



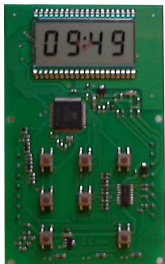
Entwicklung und Herstellung im qualitativem Bereich von Kosten und Nutzenverhältnis an der Spitze der Technik, kommunikativ mit der Gebäudeleittechnik und anderen Eingabeeinheiten. Betrieb im sicheren Bereich, Meldung bei unregelmässigem Betrieb.



Herstellung und Entwicklung von eigenen Geräten, Sensoren und Steuerungen. Ausführungen in SMT-Techniken und hohe Integration von Komponenten zu einer sicheren Funktion gemäss EMV-Normen.



Sensoren in verschiedenen Ausführungen für verschiedene Funktionen und Anwendungen.



Verschiedene Tools helfen uns eine sichere angenehme Entwicklung und Herstellung, so das die Dateien im Team weiter verarbeitet werden können und dokumentiert werden.



ibb

